

Teave ohutusabinõudest Enefit Green AS Iru elektrijaamas

Käitise asukoht ja tegevuse lühikirjeldus

Enefit Green AS Iru elektrijaama (edaspidi Iru elektrijaam) tegevuseks on soojus- ja elektrienergia tootmine kasutades selleks maagaasi, segaolmejäätmeid ning rasket kütteõli.

Iru elektrijaam asub Maardus, Peterburi tee 105.

Ettevõttes on mehitatud valve 24 tundi.

Ohutusabinõude kohta teavet andva vastutava isiku kontaktandmed

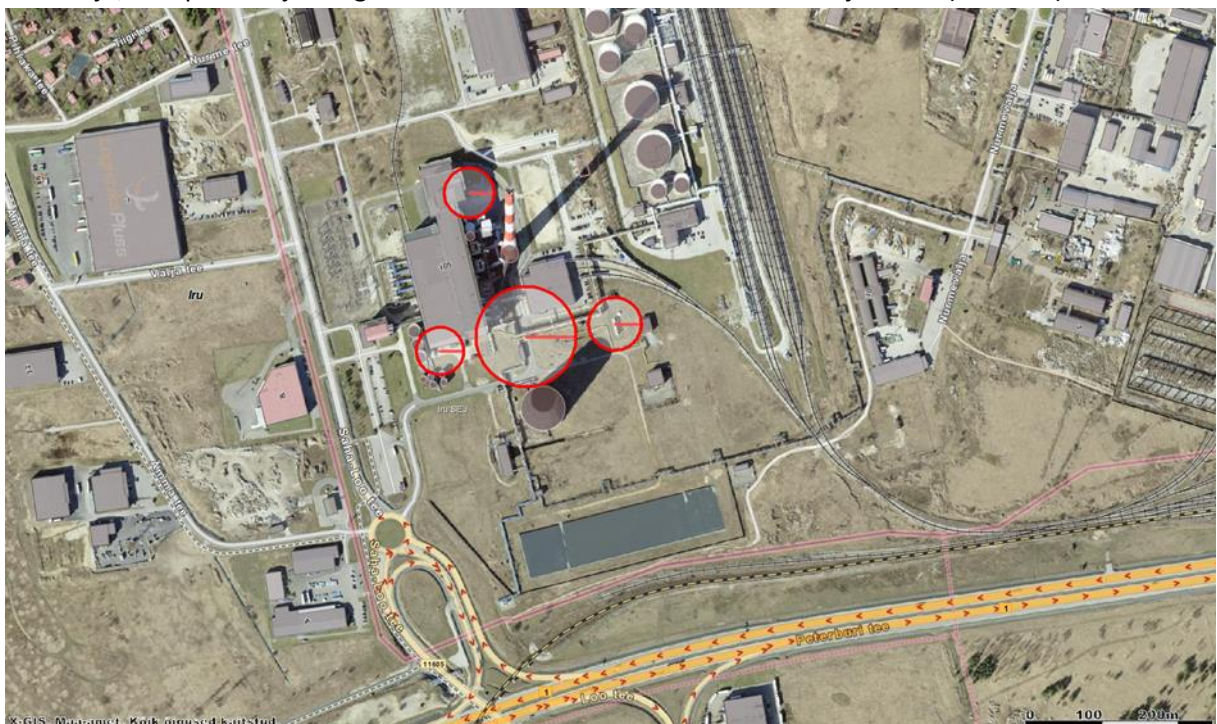
Andrei Vuhk (Vuht), töökeskkonna ja käidu peaspetsialist, tel. 510 9762, e-post andrei.vuhk@enefitgreen.ee, koduleht <https://enefitgreen.ee/avaleht>.

Käitise ohtlikkuse kategooria ja kasutatavate kemikaalide kirjeldus

Iru elektrijaam on B-kategooria suurõnnetuse ohuga ettevõtte. Ohtlikkuse klass on tingitud sellest et keskkonnaohtlike ohukategooria kemikaalide summaarne kogus ületab Majandus- ja taristuministri (edaspidi MTM) 02.02.2016 a. määruses nr 10 "Kemikaali ohtlikkuse alammäär ja ohtliku kemikaali künniskoguse ning ettevõtte ohtlikkuse kategooria määramise kord" toodud künniskogusele ohtlikkuse alammäära. Ettevõtte omab kõike tegevuseks vajalike lube.

Ettevõtte tegevusala vastab Seveso II direktiivile. Eeskirjadest tulenevaid kohustusi täidetakse nõuetekohaselt, ohtude tuvastamiseks oleme koostanud riskianalüüsi, riskid miinimumini viimiseks on ettevõttes kehtestatud ohutuse tagamise süsteem. Hädaolukordades reageerimiseks on olemas ettevõttesisene hädaolukorra lahendamise plaan.

Vastavalt läbiviidud riskianalüüsile naaberkinnistut mõjutab maagaasi torustiku purunemisel tekkiv tulekahju, keskpika soojuskiirguse ohtliku ala raadius on toodud eraldi joonisel ($R_0=65$ m)



Käitumine suurõnnetuse korral

Tekkinud hädaolukorra puhul Iru elektrijama valveinsener selgitab välja hädaolukorra tõsiduse ning tegutseb vastavalt sellele:

- kas likvideerib avarii ja selle tagajärjed oma jõududega, teatades avariist vastavalt kehtivale juhendile (seal hulgas ka Ühinenud Depood AS juhul kui hädaolukord võib mõjutada naaberkinnistud);
- juhul kui jaama ressurssidest ei piisa, kutsub lisaks eelnevale välja Päästeameti.

Kõrvalised isikud kes ei ole seotud avarii likvideerimisega evakueeruvad, kogunedes ettevõtte sissepääsu juures asuvasse parklasse.

Mõned soovitud hädaolukorra likvideerimisega mitte seotud isikutele. Kuuldes sireeni, nähes suitsu või tuld, märgates päästesõidukeid, saades teada hädaolukorrast telefoni teel või muul viisil, tegutse järgmiselt:

- Väljas viibides liigu risti tuule suunaga ohualast eemale;
- Ära kasuta lahtist tuld, ära suitseta;
- Kasuta telefoni ainult tõsisel vajadusel, et mitte koormata telefoniliine .

Koostöö päästeametiga

Suurõnnetuse korral vajaliku tegutsemise tagamiseks ja tagajärgede vähendamiseks teeb Iru elektrijaam koostööd Päästeametiga. Iru elektrijaamal on olemas Päästeameti poolt kooskõlastatud

Hädaolukordade lahendamise plaan, mis sisaldab juhiseid ettevõtte töötajatele õnnetuste tagajärgedega toimetulekuks ja vajaliku informatsiooni edastamiseks.

Kord aastas toimuvad Iru elektrijaamas üldõppused et tagada personali teadlikus kuidas tegutseda hädaolukorra puhul.